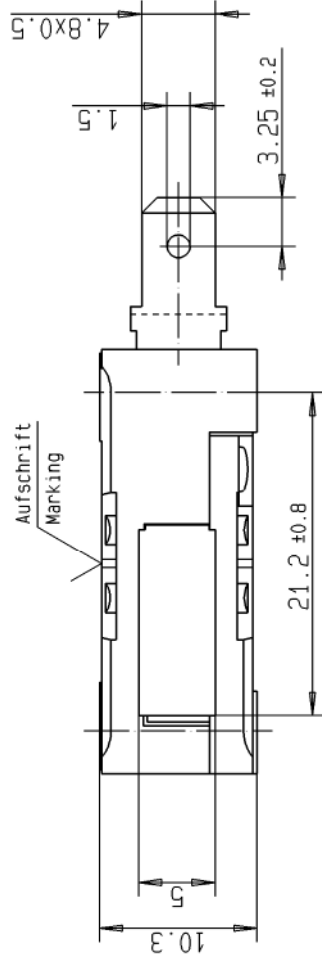
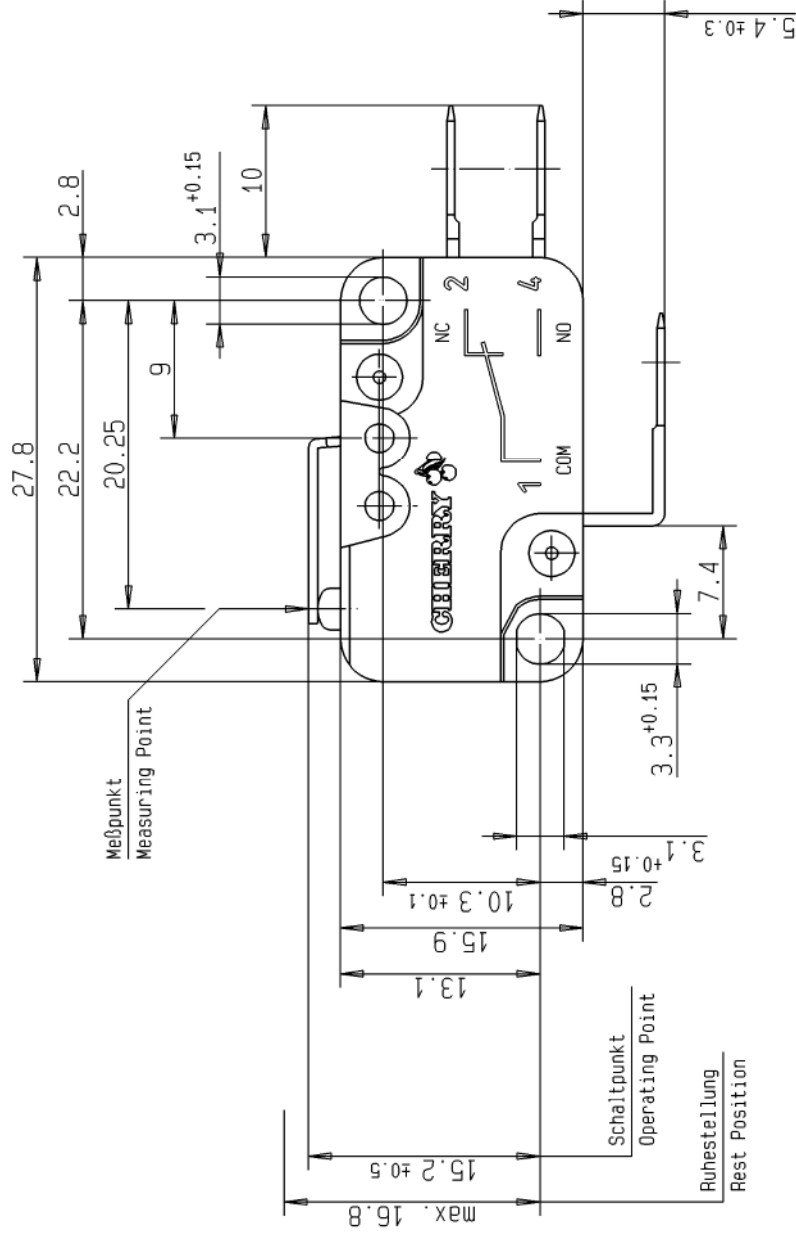


The reproduction, distribution and utilization of this drawing as well as the communication of its contents to others without explicit authorization is prohibited. Offenders will be held liable for the payments of damages. All rights reserved in the event of the grant of a patent, utility model or design patent.



Hinweis / Remark:

NC and NO dürfen bei gleichzeitigem Betrieb nur an gleichem Potential betrieben werden.
Die geforderten Kriech- und Luftstrecken werden bei aufgesteckten Flachsteckhülsen unterschritten, deren Einhaltung muß durch die Art des Einbaues sichergestellt werden oder der Anschluß darf nur mit geeigneten isolierten Flachsteckhülsen erfolgen.
NC and NO shall only be used at the same electrically potential.
The requirements of the creepage distances or clearances with mounted female tabs are not fulfilled, they have to be met by use of suitable insulated female tabs or by the way of building-in.

40	17.12.12	HZ	176889
Index	Datum	Name	Änderung / Modification
Rev.		Name	AM-Nr. / Document-No.

Werkstoffe / Materials:

Gehäuse, Deckel: PET, UL 94 V-0
Case, Cover

Betätiger : POM, UL 94 HB
Button

Anschluß COM : CuZn37, gal. Ag/silver plated
Terminal

Anschluß NC, NO: CuZn37
Terminal

Kontakte : AuAg25Pt6
Contacts

Zusatzbetätiger: DC03, gal. Ni/nickel plated
Aux. Actuator

Allgemeintoleranzen nach / General tolerances according to DIN ISO 2768-m
Winkeltoleranzen / Angle tolerances: ±2°

Weitere Angaben siehe technische Spezifikation TS-D4-00001.

Bei Abweichungen gelten die Zeichnungsangaben.

Further details please refer to technical specification TS-D4-00001.

In case there are any deviations, the details of the drawing have priority.

max. 1.2 mm	min. 0.9 mm	max. 0.3 mm	max. 190 cN	min. 45 cN
Vorlaufweg Pretravel	Nachlaufweg Overtravel	Differenzweg Movement Diff.	Betätigungskraft Operating Force	Rückschaltkraft Release Force

Schaltleistung nach / Electrical Rating according to EN 61058: 0.1(0.05)A, 250V~ 5E4

Kontaktöffnungsweite : μ

Contact Disconnection

Umgebungstemperatur : 40T85

Temperature Rating

Kriechstromfestigkeit: PTI 300

Proof Tracking Index

UL 1054: 0.1A, 125/250VAC

Bauform nach / Type of Construction according to DIN 41635 Form A

Maßstab
Scale:
2:1

Benennung / Description:

Miniaturschalter D41Y
Miniature Switch

 ZF Friedrichshafen AG
Electronic Systems
DE-91275 Auerbach/Opf.

Ersatz für / Replace for:
Kunde / Customer :
Teile-Nr. / Part No. :

D413 - R1LA

Prüfzeichen:
Approvals

Datum / Date	Name / Name
17.12.2012	W. Schnödt
Geprüft/Approved	H. Zuber

Zeichnungs-Nr. / Drawing No.: