

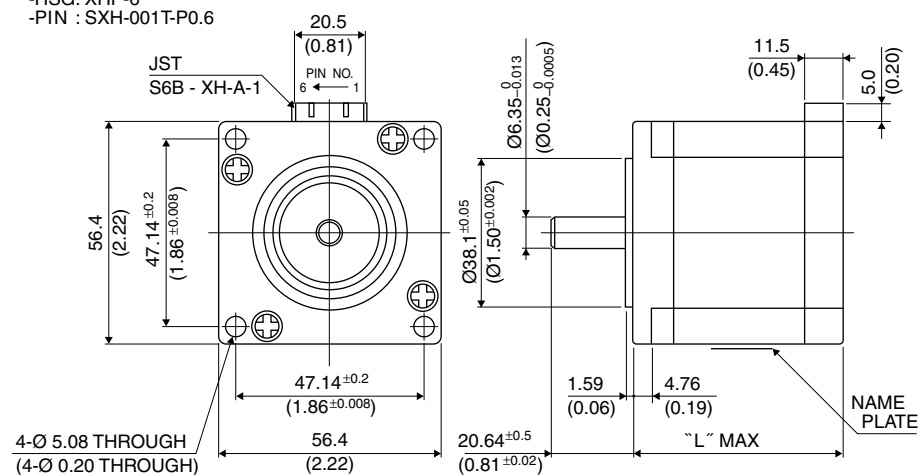
# 56□ 1.8°

# 23KM-K

# 1.8°

## ■ 外観図 Outline

- LEAD WIRE SIDE
- HSG: XHP-6
- PIN : SXH-001T-P0.6



Hybrid

\*シャフト径Ø8-0.013 mmも対応可能です。 \*Shaft diameter of Ø8-0.013 mm is also available.

UNIT: mm  
(inch)

### 結線表 PIN NO. vs. PHASE

相 (PHASE)	A	A COM	$\bar{A}$	B	B COM	$\bar{B}$
ピン番号 (PIN NO.)	1	2	3	4	5	6

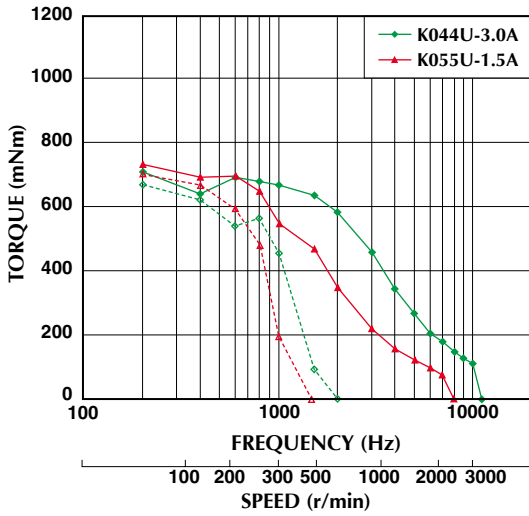
	"L"
23KM-K2**	42 (1.65)
23KM-K3**	50 (1.97)
23KM-K0**	54 (2.13)
23KM-K1**	66 (2.60)
23KM-K7**	76 (2.99)

## ■ 仕様 Specifications

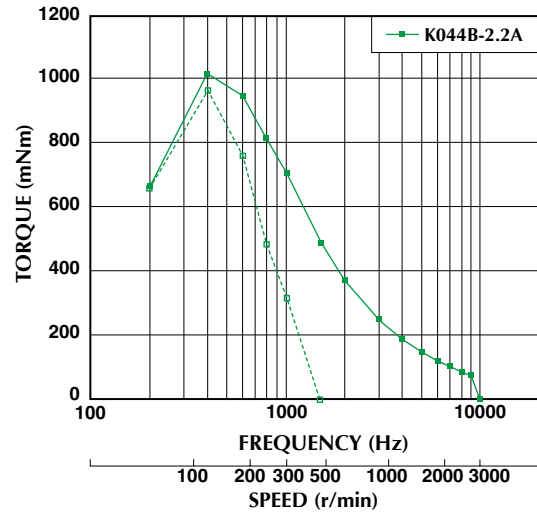
型式	ステップ角	ドライブ方式	定格電流	巻線抵抗	ホールディングトルク	インダクタンス	ロータイナーシャ	デテントトルク	質量
Model	Step Angle	Drive Sequence	Rated Current	Resistance	Holding Torque	Inductance	Rotor Inertia	Detent Torque	Mass
	(deg)		(A)	(Ohms)	(mNm)	(mH)	(g·cm <sup>2</sup> )	(mNm)	(g)
23KM-K044U	1.8	UNI-POLAR	3.0	0.85	760	1.8	200	34	680
23KM-K055U	1.8	UNI-POLAR	1.5	3.3	760	6.7	200	34	680
23KM-K144U	1.8	UNI-POLAR	3.0	1.0	1050	2.2	290	49	900
23KM-K155U	1.8	UNI-POLAR	1.5	3.9	1050	8.0	290	49	900
23KM-K249U	1.8	UNI-POLAR	2.0	1.3	420	1.9	120	20	470
23KM-K255U	1.8	UNI-POLAR	1.5	2.3	420	3.6	120	20	470
23KM-K349U	1.8	UNI-POLAR	2.0	1.5	650	2.9	180	29	590
23KM-K355U	1.8	UNI-POLAR	1.5	2.9	650	5.5	180	29	590
23KM-K744U	1.8	UNI-POLAR	3.0	1.15	1200	2.7	360	50	1050
23KM-K755U	1.8	UNI-POLAR	1.5	4.6	1200	10.2	360	50	1050
23KM-K044B	1.8	BI-POLAR	2.2	1.7	1000	7.2	200	34	680
23KM-K144B	1.8	BI-POLAR	2.1	2.0	1250	8.7	290	49	900
23KM-K249B	1.8	BI-POLAR	1.4	2.4	540	7.7	120	20	470
23KM-K349B	1.8	BI-POLAR	1.4	3.0	800	11.8	180	29	590
23KM-K744B	1.8	BI-POLAR	2.0	2.3	1500	10.6	360	50	1050

## ■ トルク・スピード特性 Torque/Speed Characteristics

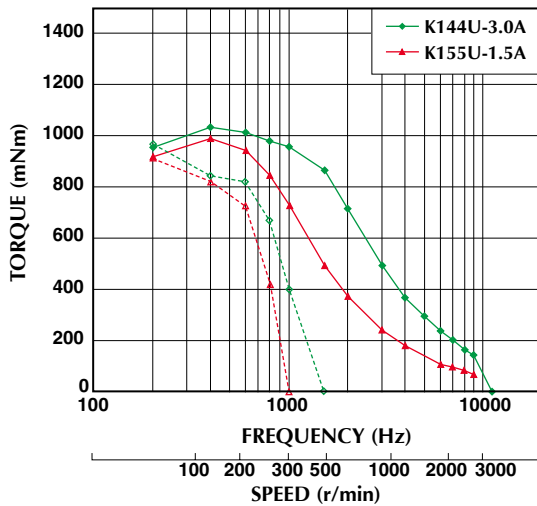
Model No: 23KM-K044U,K055U  
Driver: Chopper Dual  
Supply Voltage: 24.0 (Volt)



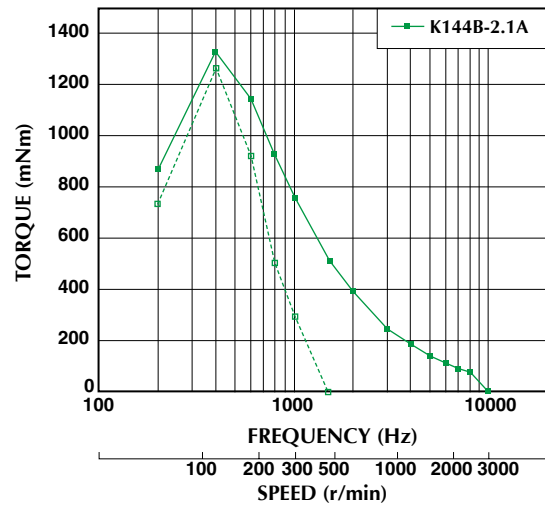
Model No: 23KM-K044B  
Driver: Chopper Dual  
Supply Voltage: 24.0 (Volt)



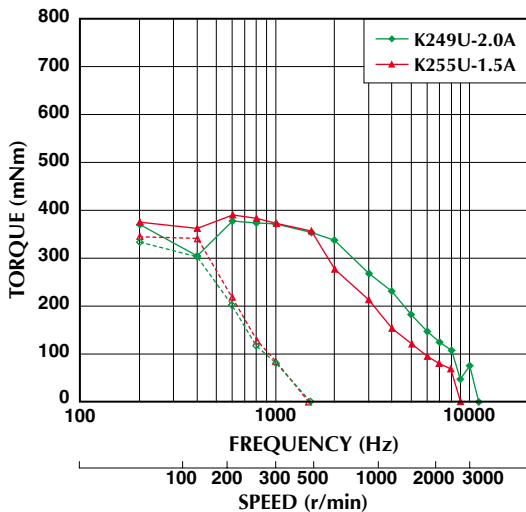
Model No: 23KM-K144U,K155U  
Driver: Chopper Dual  
Supply Voltage: 24.0 (Volt)



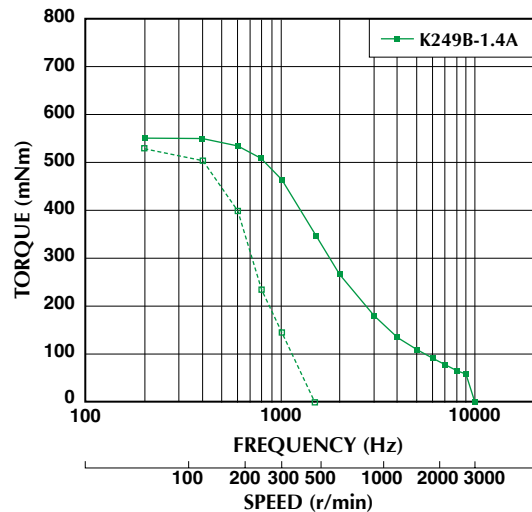
Model No: 23KM-K144B  
Driver: Chopper Dual  
Supply Voltage: 24.0 (Volt)



Model No: 23KM-K249U,K255U  
Driver: Chopper Dual  
Supply Voltage: 24.0 (Volt)



Model No: 23KM-K249B  
Driver: Chopper Dual  
Supply Voltage: 24.0 (Volt)



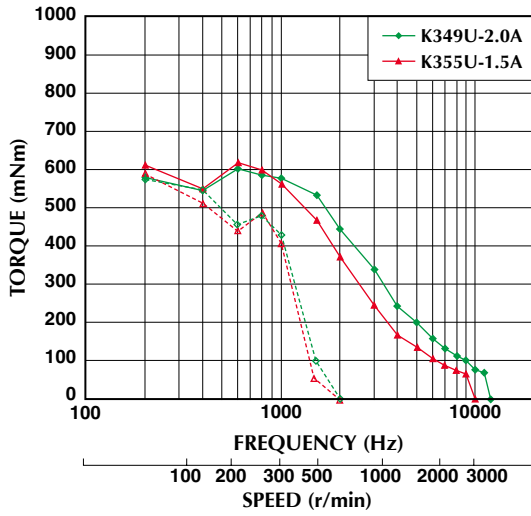
■ トルク特性は当社測定による参考データで、保証値ではありません。また、条件が変化すると、特性が変化する場合があります。  
■ Torque/Speed characteristics are for reference only and it may change when operated at different drive conditions.

■ このカタログに掲載している製品の性能及び仕様は、改良の為予告なく変更することがありますのでご了承ください。  
■ Specifications are subject to change without notice.

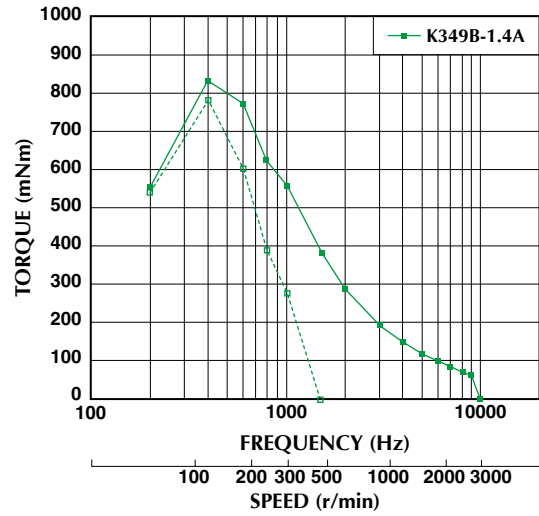
— : PULL OUT  
- - - : PULL IN

## ■ トルク・スピード特性 Torque/Speed Characteristics

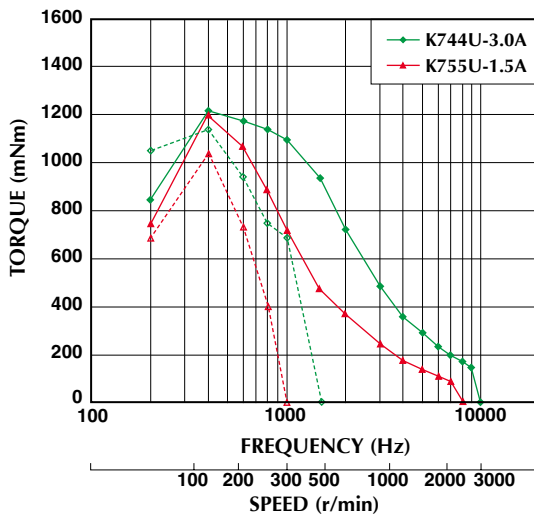
Model No: 23KM-K349U,K355U  
Driver: Chopper Dual  
Supply Voltage: 24.0 (Volt)



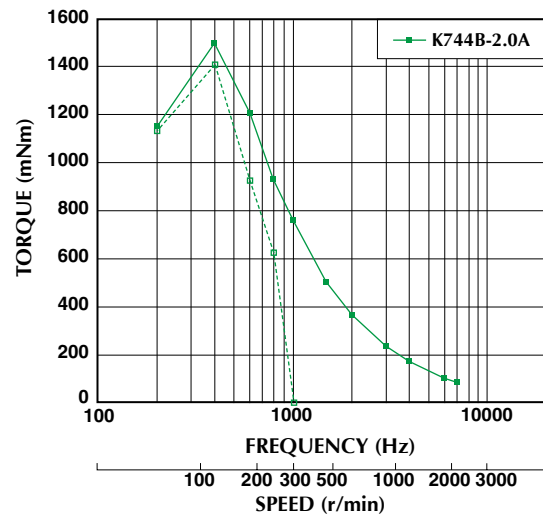
Model No: 23KM-K349B  
Driver: Chopper Dual  
Supply Voltage: 24.0 (Volt)



Model No: 23KM-K744U,K755U  
Driver: Chopper Dual  
Supply Voltage: 24.0 (Volt)



Model No: 23KM-K744B  
Driver: Chopper Dual  
Supply Voltage: 24.0 (Volt)



■ トルク特性は当社測定による参考データで、保証値ではありません。また、条件が変化すると、特性が変化する場合があります。  
■ Torque/Speed characteristics are for reference only and it may change when operated at different drive conditions.

■ このカタログに掲載している製品の性能及び仕様は、改良の為予告なく変更することがありますのでご了承ください。  
■ Specifications are subject to change without notice.

— : PULL OUT  
- - - : PULL IN