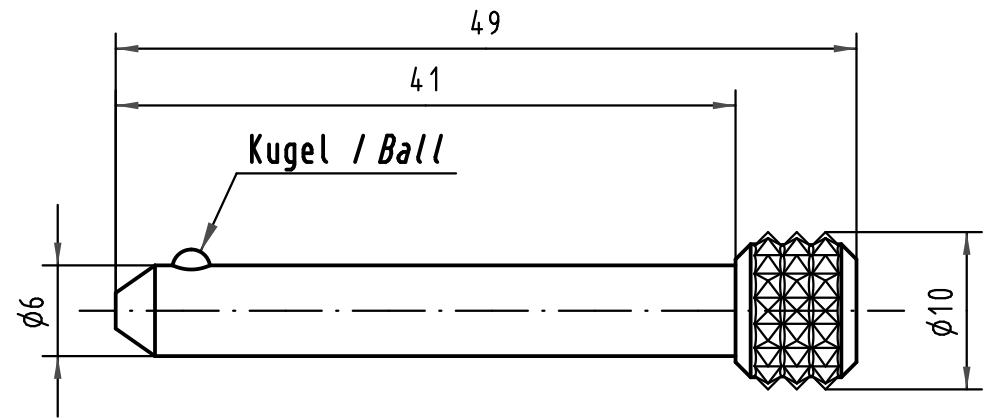
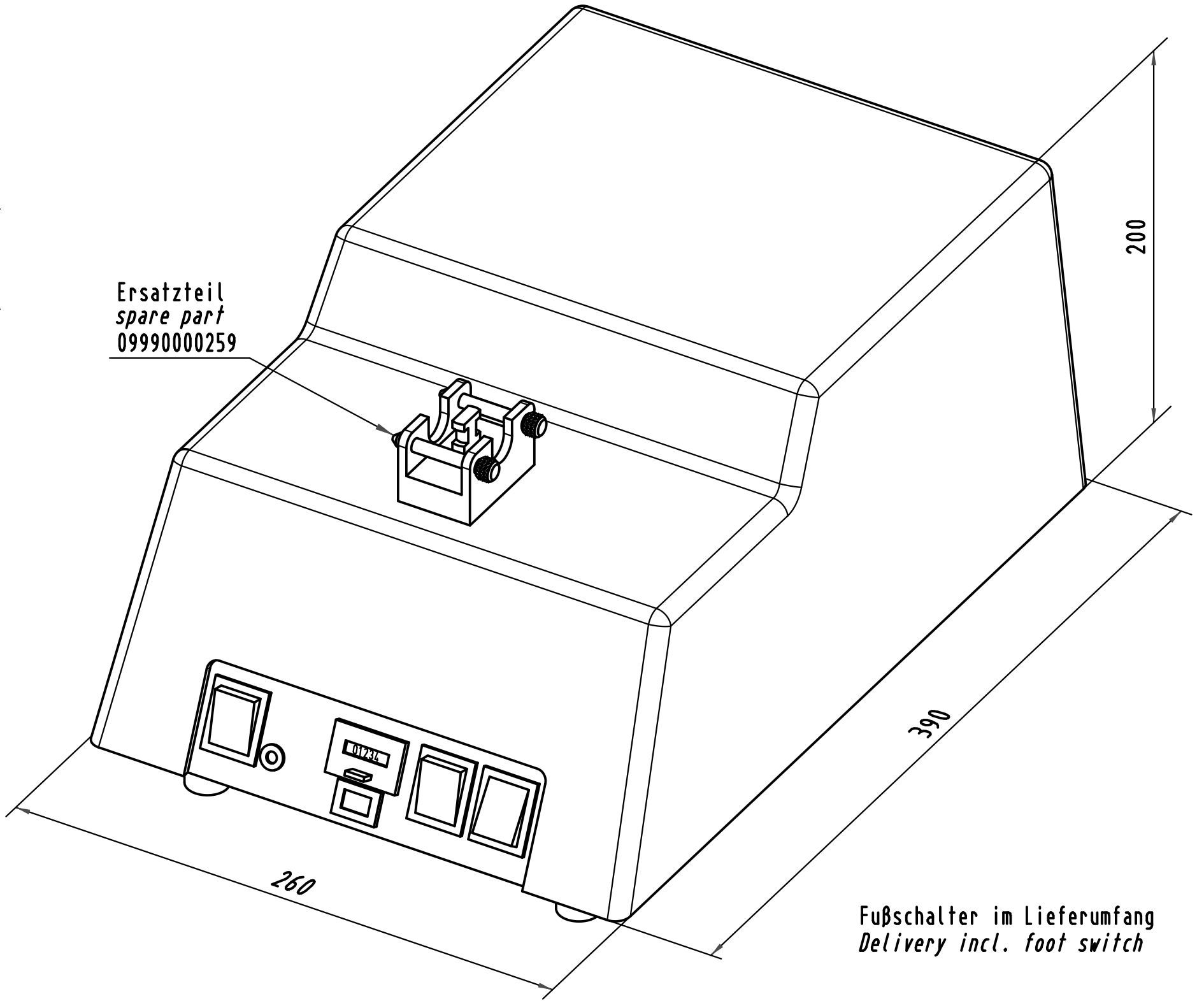


Alle Rechte vorbehalten/ All rights reserved

Ersatzteil  
spare part  
09990000259



Ersatzteil  
spare part  
09990000259



Fußschalter im Lieferumfang  
Delivery incl. foot switch

Stromversorgung: 115/230V; 50 Hz; 0,7kVA  
power supply:

Gewicht: 13 kg  
weight:

All Dimensions in mm Original Size DIN A 3		Techn. Character.			Nicht tolerierte Maß/Free size tolerances	
			Dat.	Name	Maßstab/Scale 1 : 2	Crimphalbbautomat. Antriebsgerät Semiautomatic crimpool. Main drive
			Detail.	10.12.04 Wae		
			Insp.	10.12.04 Wae		
			Stand.			
32450			HARTING Electronics GmbH & Co. KG			TB 09990000246
Mod.	Dat.	Name	D-32339 ESPELKAMP			
						Blatt/ page

